

СОВРЕМЕННАЯ ОРГАНИЗАЦИЯ ГЕОЛОГОРАЗВЕДОЧНЫХ РАБОТ



ОМОЛОНСКАЯ ГЕОЛОГОРАЗВЕДОЧНАЯ ЭКСПЕДИЦИЯ



СПЕЦИАЛИСТЫ

ОМОЛОНСКОЙ ГЕОЛОГОРАЗВЕДОЧНОЙ ЭКСПЕДИЦИИ

Высшую ценность геологоразведочной экспедиции составляют люди.

Это: геологи, маркшейдеры, буровики, бульдозеристы, водители, программисты.

Все люди высшей квалификации в своём деле



ГЕОЛОГИ



ГЕОЛОГИ



МАРКШЕЙДЕРЫ



БУРОВИКИ



ПРОГРАММИСТЫ

ГЕОЛОГИ



Все геологи с высшим образованием. Имеют большой опыт работ в поисковых и разведочных экспедициях. Умеют использовать современные методики, технологии и оборудование для поисковых и разведочных задач.

Для обработки геологических данных применяют компьютерные программы:

AutoCAD 2000 - 2004, Golden Software Surfer 8, Excel и др.

**На базе AutoCAD используется оригинальная, специальная для геологов программа
GEOL_DH.**

Эта программа позволяет выполнять маркшейдерские работы, составлять топографические и геологические карты, осуществлять ввод всё объемлющих геологических данных, размещать их в трехмерном координатном пространстве, создавать на их основе любые разрезы, планы и объемные модели, выполнять подсчет запасов различными методами, вычерчивать необходимую графику.

Специалистами геологами грамотно осуществляется весь цикл работ: выбор направления и методов работ, проектирование, ведение производства поиска и разведки, подсчет запасов и защита их в Москве, в Государственном Комитете Запасов.

За годы деятельности Омолонской геологоразведочной экспедиции (1996 – 2005г.г.) геологами открыто и разведано золоторудное месторождение Биркачан с запасом золота 30 т.

Разведаны ранее открытые месторождения: Сопка Кварцевая 17.5 т. и Цокольная Зона 7.4 т.

БУРОВИКИ И ГОРНЯКИ



Руководят горными и буровыми работами инженеры с высшим техническим образованием, имеющие большой опыт работ в геологоразведочных экспедициях и горных предприятиях.

Они обогатились опытом зарубежных специалистов в организации и технологии производства горно-буровых работ

Машинисты буровых установок и помощники машинистов – все люди с многолетним стажем бурения на советских предприятиях.

За 9 лет работы они освоили и с высокой производительностью эксплуатируют оборудование западного производства. В их арсенале знание современных материалов и инструментов бурения.

ОРГАНИЗАЦИЯ

СТРУКТУРА ЭКСПЕДИЦИИ МЕНЕДЖЕР

ГЛАВНЫЙ ГЕОЛОГ



Геологи
Техники-геологи
Маркшейдеры
Программист
Пробоотборщики



ИНЖЕНЕР ГОРНО-БУРОВЫХ РАБОТ



Старшие буровые мастера
Машинисты буровых установок
Помощники машинистов буровых установок
Машинисты бульдозера, водители
Сварщики, электрик, рабочие



ОБОРУДОВАНИЕ



**БУРОВЫЕ СТАНКИ КЕРНОВОГО БУРЕНИЯ
LONGYEAR 70 и CS 1000**

Диаметр бурения: 122 мм, 96 мм, 76 мм.



**БУРОВОЙ СТАНОК ШЛАМОВОГО БУРЕНИЯ
PROSPECTOR W-750**

Диаметр бурения: 146 мм, 140 мм, 136 мм.



ТЯЖЁЛЫЙ БУЛЬДОЗЕР D 9

ОБЕСПЕЧЕНИЕ ЖИЛЫЕ КОМПЛЕКСЫ И ТРАНСПОРТ



БАЗОВЫЙ ЖИЛОЙ КОМПЛЕКС ЭКСПЕДИЦИИ круглогодичного цикла

Обеспечение: электростанция 50 квт, жилые кемпинги, столовая, туалет, душевая, гараж, кернохранилище, комната отдыха, спутниковое телевидение



ЛЕТНИЙ ПОЛЕВОЙ ЛАГЕРЬ для сезонных работ

Обеспечение: электростанция 10 квт, жилые кемпинги с обогревом керосиновыми печками, столовая, душевая



Перевозка людей «ВАХТОВКОЙ»
автомобиль УРАЛ



Вертолёт МИ-8



Доставка топлива на участки
автомобилем УРАЛ

ГЕОЛОГИЧЕСКАЯ СЛУЖБА

ДОКУМЕНТАЦИЯ



**ВСЬ КЕРН ПРИВОЗИТСЯ В
СПЕЦИАЛЬНЫЕ ПОМЕЩЕНИЯ
для его документации и
опробования**



**БАЗА ДАННЫХ
пополняется на
всех участках
ежедневно,
используя
НОУТБУКИ**



**ЭТАЛОННАЯ КОЛЛЕКЦИЯ
разновидностей пород и жил**



**ВСЬ КЕРН ФОТОГРАФИРУЕТСЯ
ЦИФРОВОЙ КАМЕРОЙ
фотографии хранятся в
базе данных**



**КОЛЛЕКЦИЯ РУДНЫХ ТЕЛ
с видимой рудной минерализацией**

ГЕОЛОГИЧЕСКАЯ СЛУЖБА

ОБРАБОТКА ПРОБ



КЕРН ДО ОПРОБОВАНИЯ
фотографируется



КЕРНОДЕЛИТЕЛЬ



КЕРН ПОСЛЕ ОПРОБОВАНИЯ
хранится в кернахранилище

Сушилка
с электронагревателем



Щёковая и конусная
дробилки



Инструмент
квартовки



Конусный
истиратель

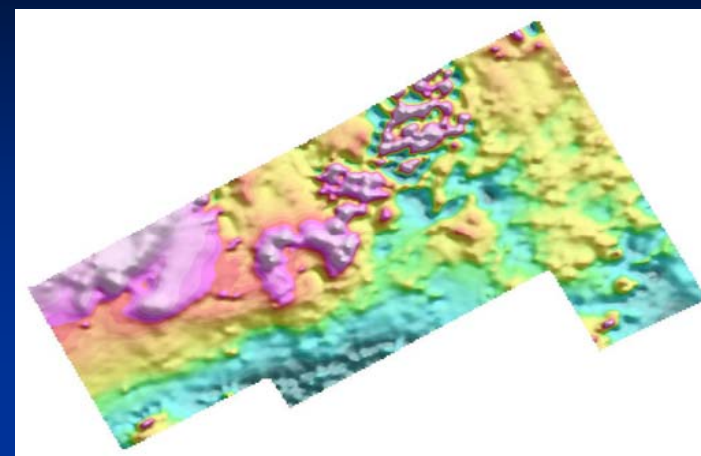
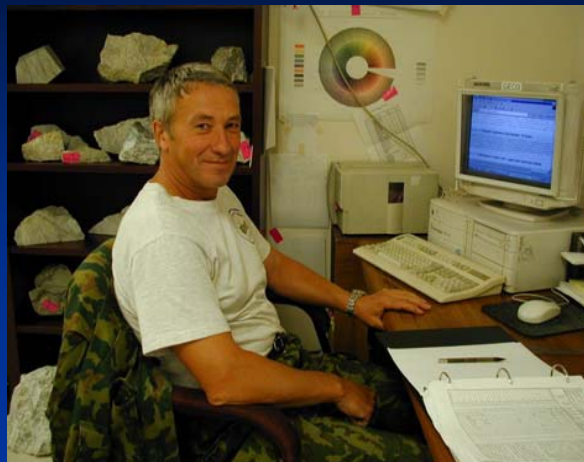
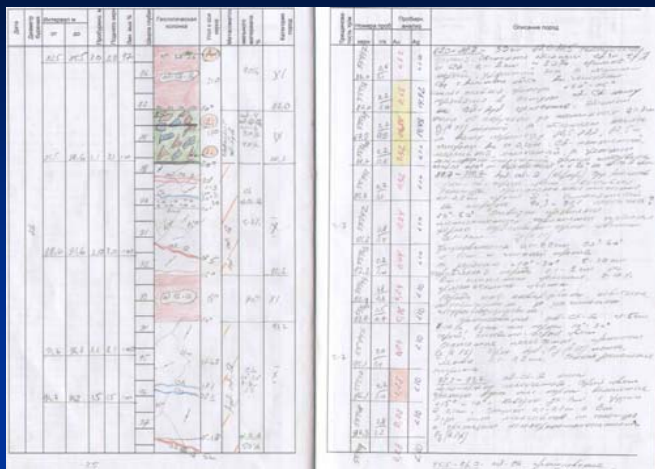


ПОСЛЕ ПРОБОПОДГОТОВКИ НАВЕСКИ ОТПРАВЛЯЮТСЯ НА ПРОБИРНЫЙ АНАЛИЗ

Лаборатория в сутки обрабатывает для экспедиции до 80 проб

ГЕОЛОГИЧЕСКАЯ СЛУЖБА

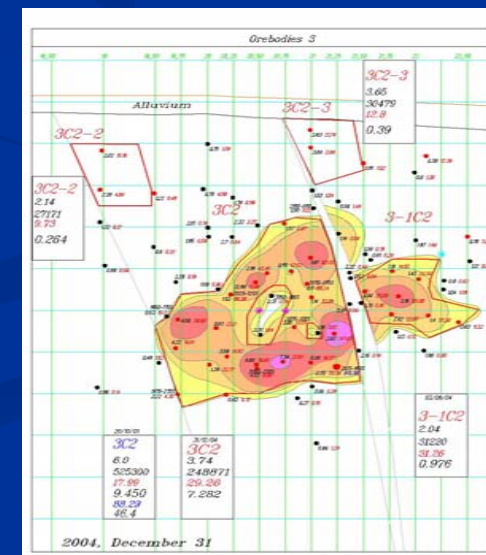
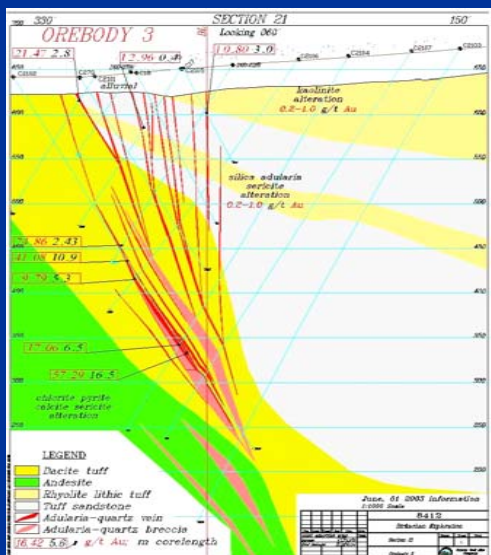
КОМПЬЮТЕРНАЯ ОБРАБОТКА ГЕОЛОГИЧЕСКИХ ДАННЫХ



СКАНИРОВАНИЕ ДОКУМЕНТАЦИИ
хранение в базе данных

ИНТЕРПРЕТАЦИЯ ДАННЫХ
геофизики и всех видов
опробования программой **Surfer 8**

Применение на базе AutoCAD специальной для геологов программы GEOL_DH. позволяет:
осуществлять ввод всё объемлющих геологических данных, размещать их в трехмерном координатном пространстве, создавать на их основе любые разрезы, планы и объемные модели, выполнять подсчет запасов различными методами, вычерчивать необходимую графику.



МАРКШЕЙДЕРСКАЯ СЛУЖБА

**ОЧЕНЬ ВАЖНАЯ
СОСТАВЛЯЮЩАЯ РАБОТЫ
ЭКСПЕДИЦИИ**

Осуществляется быстрая и точная топографическая съёмка, привязка всех выработок, вынос на местность и в выработках необходимых реперов

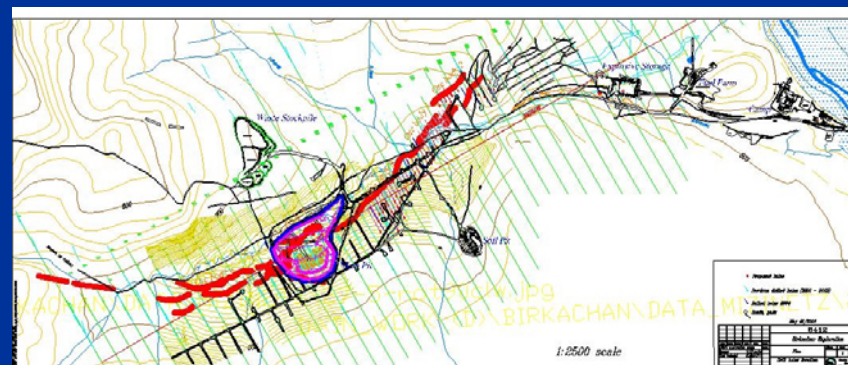


**ДЛЯ ТОПОРАБОТ ИСПОЛЬЗУЕТСЯ
СТАНЦИЯ GTS-300 фирмы Topcon**

С её помощью осуществляется быстрая и точная привязка, оцифровка данных, запись в компьютер и построение в программе **AutoCAD**



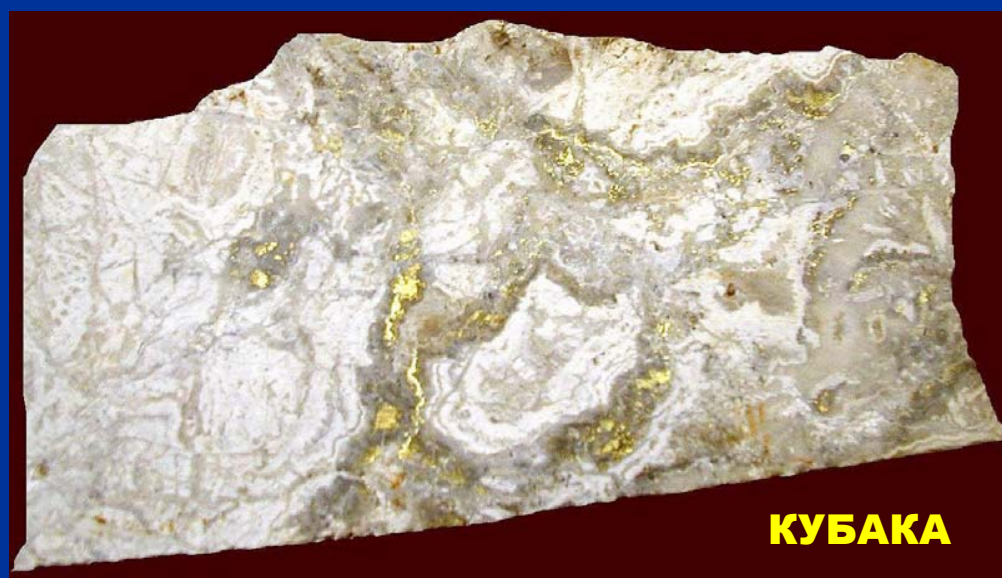
Использование **рации** и **мотоцикла** позволяет выполнять большой объём работы



Все маркшейдерские данные отстраиваются в трёхмерной системе координат и используются геологами

ВОТ ТАКОЕ ОНО ЗОЛОТО

РАЗВЕДАННОЕ ГЕОЛОГАМИ





БУДЕТ ПРОДОЛЖЕНИЕ... (?)

